

水から環境と
生活を考える。

I think about life from water.
I do it by oneself.



大洲のうかいを楽しむうんべいくん

だいきすいしつ

浄化槽点検に関する"安心ポイント" その3

電話でのご相談は 365 日 24 時間つながるから安心！

突然ですが、普段日中お仕事などで外出されるお客様だと、浄化槽の異変に気付くのは夜、又はお休みの日という方も多いのではないのでしょうか？

先日は「夜になると臭う気がする…」という相談のお電話をいただきました。翌日確認に伺ったところ、ブロワ（送風機）が故障して浄化槽に空気を送れていなかったことが原因で臭気が発生していました。このようにお客様からの「ちょっと気になる」から機器の不具合が見つかる場合もあります。

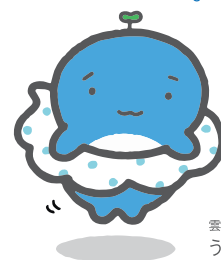
弊社では万が一の為に夜でも休みでも電話でのご相談に対応しております。しかし、営業時間外にお問い合わせを頂く際には担当管理士以外の者が対応することがほとんどです。もし可能であれば、点検報告書をご用意いただき、“保守点検の担当者”“浄化槽の型式”“前回点検時のコメント”等を教えていただければ、よりの確なお答えが出来ると思います。

夜でも休みでも電話でのご相談ができるので安心です！

【営業時間】 月 - 土 8:00 ~ 17:00

【休業日】 日曜・祝日・盆・正月

あ
ん
し
ん
。!
う
ん
べ
い
く
ん



雲海くじらの
うんべいくん





会社内の様子や取組、スタッフのあれこれなど、何気ない日常や情報をご紹介します。

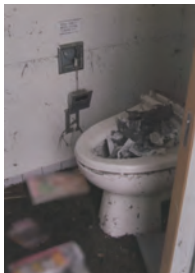
震災時のトイレの使い方

震災時、覚えておくべき大切なコト！

①使用OKとプロが言うまで、絶対にトイレを使用してはいけません。無理に使用すると後の復旧もできません。災害用トイレを備えておきましょう。



②仮設でも復旧後でも、ペーパー等は流さず、ごみ袋へ捨てること。水分は処理できますが、固形物はできません。少しでも快適なトイレ延命の為、知っておきましょう。



↑震災時、無理に使用したトイレ
(NPO法人日本トイレ研究所より)

環境事業部作業員募集中

只今、弊社環境事業部では、一緒に働いていただける方を募集しています。

作業内容は特殊な車両を使った産廃の収集や運搬、排水管のつまり抜き等です。

早出・残業・休日出勤もあり、決して楽な仕事でも、キレイな仕事でもありません。しかし、地元の方々の便利で快適な暮らしを陰で支えるやりがいのある仕事です。

詳細は、だいきすいしつのHP又は、ハローワークにてご確認ください。

〈弊社HP〉 <http://daikisuisitu.com/recruit.html>



震災時のトイレ
備えしごまかすか？

だいきすいしつではこんな商品も扱っています。

水が無くてもトイレができる

緊急簡易トイレ

簡易トイレにもいろいろな種類がありますが、現在弊社では2種類を取り扱っています。例えば、1人が1日5回トイレに行くとし、3日間4人家族が過ごす場合、60回トイレを使用します。意外と多いと思いませんか？すべてを簡易トイレで対応とはいえないと思いますが、混乱時こそ守るべきルールがあり、備えておく心安心です。みなさんもこの機会に、簡易トイレを備えましょう！



- (左) 緊急簡易トイレ
小さくて持ち運びに便利。凝固剤を入れるタイプ。
160円(税別)/1回分
- (右) NEWサニタクリーン
誰でもぱっと使いやすい。給水バットが入っているタイプ。
220円(税別)/1袋

プレゼントクイズ！

クイズに答えて商品をGET。抽選で5名様に弊社イチオシ商品をお届けいたします。

問題

表面上部イラストのうんぺいくんが楽しんでいる大洲の夏の風物詩は何でしょう？

大洲の

答えがわかった方は、電話・FAXまたはメール (info@daikisuisitu.com) でお答えください。その際、【住所】【氏名】【連絡先】を必ず明記の上ご応募ください。

応募期間：2017年10月31日まで

ほとくのLINE
スタンプが
できました。
「うんぺいくん」で
検索してね！